

महाराष्ट्र शासन

जलसंपदा विभाग

# कार्यक्रम अंदाजपत्रक

२०२१ — २०२२

४

कोंकण पाटबंधारे विकास महामंडळ,  
ठाणे.

अनुक्रमणिका

अ.क्र. (१)	तपशील (२)	पृष्ठे (३)
१	प्रस्तावना	( एक )
२	रचनात्मक तक्ता	( दोन )
३	मोठे / मध्यम पाटबंधारे प्रकल्प तक्ता एक	१ ते २
४	लघु पाटबंधारे प्रकल्प, तक्ता दोन	३ ते ४
५	मोठे/मध्यम, लघु पाटबंधारे योजनांच्या कार्यक्रमाच्या कार्यभाराचा गोषवारा - तक्ता दोन	५
६	जिल्हयातील पूर्ण होणा-या लघु पाटबंधारे योजनांची संख्या दर्शविणारा तक्ता, दोन (अ)	६
७	कर्मचारी गोषवा-यातील पदे व वेतनश्रेणी दर्शविणारे विवरण पत्र.	७ ते ९
८	मोठे, मध्यम व लघु पाटबंधारे प्रकल्प सविस्तर माहितीचा तक्ता.	१० ते १४
९	पीएमकेएसवाय अंतर्गत लागणारा निधीचा तक्ता.	१५

## प्रस्तावना.

कोंकण पाटबंधारे विकास महामंडळाची स्थापना सन १९९७ च्या शासन अध्यादेश क्र.१७ अन्वये झाली व महामंडळाचे कार्यालय ठाणे येथे दिनांक १-१-१९९८ पासून कार्यरत झाले. महामंडळाचे कार्यक्षेत्र कोंकण खोऱ्यातील ठाणे, पालघर, रायगड, रत्नागिरी व सिंधुदुर्ग या पाच जिल्ह्यात येते. १ मे २००७ पासून शासनाकडील मुख्य अभियंता यांचे कार्यालय त्यांच्याकडील बांधकामाधीन ३५ व अन्वेषणाधीन प्रकल्पासह महामंडळाकडे वर्ग झाल्याने नाशिक जिल्हयातील पश्चिम वाहिनी खोऱ्यातील प्रकल्प महामंडळाकडे वर्ग झाले आहेत. १७ नोव्हेंबर २०१६ पासून सिंचन व्यवस्थापनाचे प्रकल्प महामंडळाकडे वर्ग करण्यात आले आहेत.

सन २०२१-२२ च्या नियोजनानुसार ४ मोठे १० मध्यम व ३७ लघु प्रकल्प मिळून एकूण ५१ प्रकल्प बांधकामाधीन आहेत. सदर प्रकल्पाद्वारे जून २०२० अखेर २४०२.२७ दलघमी पाणीसाठा निर्मिती होवून ६६७०४ हेक्टर सिंचन क्षमता निर्माण झाली आहे तसेच या अभिकरणांतर्गत असलेल्या योजनांचा सन २०१९-२०२० चा प्रत्यक्ष खर्च व २०२०-२०२१ चे सुधारित अंदाज व २०२१-२०२२ या वर्षाचे अर्थसंकल्पीय अंदाज या प्रकाशनात दर्शविलेले आहेत. तसेच अभिकरणाचा संघटना तक्ता या प्रकाशनात दिलेला आहे. कार्यक्रम अंदाजपत्रकामध्ये अंतर्विहित असल्याप्रमाणे प्रस्तावित वित्तीय आवश्यकता, वित्तीय आवश्यकतेचे स्पष्टीकरण कार्यभाराचा गोषवारा व आस्थापना गोषवारा सादर करण्यात येत आहे.

सिंचन विकासासाठी अभिकरण पार पाडीत असलेल्या कार्याचे स्वरूप लक्षात घेवून उपलब्ध असलेल्या अद्यावत माहितीच्या आधारे विविध कार्यक्रमांचे संदर्भात पार पाडलेली कामगिरी दाखविण्यात आली आहे.

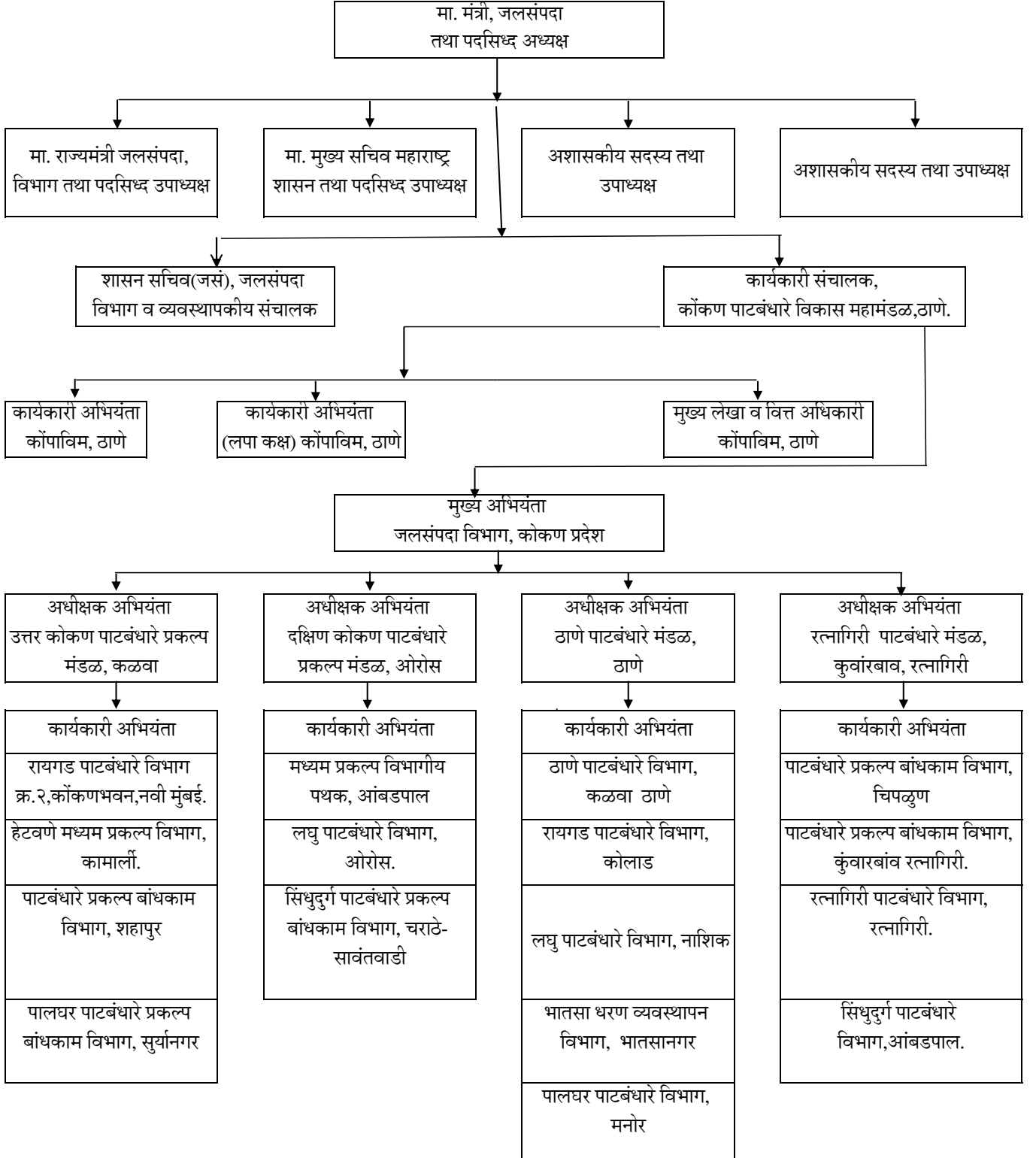
कोंकण नदीखोरेच एकूण भौगोलिक क्षेत्र ३२,२९६ चौ. कि. मी. असून लागवडी लायक क्षेत्र १३.६३ लक्ष हेक्टर इतके आहे. कोकणाची अंतीम सिंचन क्षमता सुमारे ३.८९ लक्ष हेक्टर आहे.

अभिकरणाकडील प्रगती पथावरील ४ मोठे, १० मध्यम व ३७ लघु पाटबंधारे अशा एकूण ५१ योजनांसाठी सन २०२१-२०२२ मध्ये प्रकल्पासाठी रु. १२३७०२.२५ लक्ष व आस्थापनासाठी रु. १३८७२.५२ लक्ष मिळून एकूण रु. १३७५७४.७७ लक्ष निधी आवश्यक आहे.

( अतुल अ. कपोले )  
कार्यकारी संचालक,  
कोंकण पाटबंधारे विकास महामंडळ,  
ठाणे.

कोकण पाटबंधारे विकास महामंडळ, ठाणे

रचनात्मक तक्ता



कोकण पाटबंधारे विकास महामंडळ, ठाणे.

तक्ता क्र.१

मोठे / मध्यम पाटबंधारे प्रकल्प.

( दोन ) वित्तीय आवश्यकता.

(रुपये लाखात)

अ. क्र.	वर्गीकरण	प्रत्यक्ष खर्च २०१९-२०२०			अर्थसंकल्प २०२०-२१			सुधारित अंदाज २०२०-२१			अर्थसंकल्प २०२१-२२		
		योजनांतर्गत	योजनेतर	एकूण	योजनांतर्गत	योजनेतर	एकूण	योजनांतर्गत	योजनेतर	एकूण	योजनांतर्गत	योजनेतर	एकूण
१	२	३	४	५	६	७	८	९	१०	११	१२	१३	१४
<b>अ)</b>	<b>कार्यभार वर्गीकरण</b>												
१	मोठा प्रकल्प	११२९१.३८	०.००	११२९१.३८	१६००२.००	०.००	१६००२.००	१६००२.००	०.००	१६००२.००	१८२०२.००	०.००	१८२०२.००
२	मध्यम प्रकल्प	५९३६२.०१	०.००	५९३६२.०१	३८६२०.३६	०.००	३८६२०.३६	४०००२.७२	०.००	४०००२.७२	६७६४७.२७	०.००	६७६४७.२७
३	पीएमकेएसवाय (CADWM)	०.००	०.००	०.००	१३५०.००	०.००	१३५०.००	१३५०.००	०.००	१३५०.००	०.००	०.००	०.००
३	४७०१ विस्तार व सुधारणा	६४.९४	०.००	६४.९४	१०००.००	०.००	१०००.००	१०००.००	०.००	१०००.००	११००.००	०.००	११००.००
	<b>एकूण (अ)</b>	<b>७०७१८.३३</b>	<b>०.००</b>	<b>७०७१८.३३</b>	<b>५६९७२.३६</b>	<b>०.००</b>	<b>५६९७२.३६</b>	<b>५८३५४.७२</b>	<b>०.००</b>	<b>५८३५४.७२</b>	<b>८६९४९.२७</b>	<b>०.००</b>	<b>८६९४९.२७</b>
<b>ब)</b>	<b>उदीष्टवार वर्गीकरण</b>												
१	वेतन	०.००	६६६८.९३	६६६८.९३	०.००	९१८३.०६	९१८३.०६	०.००	९१८३.०६	९१८३.०६	०.००	१०९५२.२२	१०९५२.२२
२	प्रवास खर्च	०.००	९५.०४	९५.०४	०.००	२१८.२४	२१८.२४	०.००	२१८.२४	२१८.२४	०.००	२७७.८०	२७७.८०
३	कार्यालयीन खर्च	०.००	८९५.२८	८९५.२८	०.००	१५११.०५	१५११.०५	०.००	१५११.०५	१५११.०५	०.००	१९३६.५०	१९३६.५०
४	इतर खर्च	०.००	२६५.००	२६५.००	०.००	४३४.४१	४३४.४१	०.००	४३४.४१	४३४.४१	०.००	७०६.००	७०६.००
५	महामंडळातील कर्मचारी से.नि.वे. अंशराशीकरण, रजा रोखीकरण	०.००	०.००	०.००	०.००	०.००	०.००	०.००	०.००	०.००	०.००	०.००	०.००
	<b>एकूण ( १ ते ५ )</b>	<b>०.००</b>	<b>७९२४.२५</b>	<b>७९२४.२५</b>	<b>०.००</b>	<b>१९३४६.७६</b>	<b>१९३४६.७६</b>	<b>०.००</b>	<b>१९३४६.७६</b>	<b>१९३४६.७६</b>	<b>०.००</b>	<b>१३८७२.५२</b>	<b>१३८७२.५२</b>
६	कर्ज मुद्दल	०.००	०.००	०.००	०.००	०.००	०.००	०.००	०.००	०.००	०.००	०.००	०.००
७	रोख्यावरील व्याज	०.००	०.००	०.००	०.००	०.००	०.००	०.००	०.००	०.००	०.००	०.००	०.००
८	कमिशन, कर्ज रोखे	०.००	०.००	०.००	०.००	०.००	०.००	०.००	०.००	०.००	०.००	०.००	०.००
९	उभारणीचा खर्च	०.००	०.००	०.००	०.००	०.००	०.००	०.००	०.००	०.००	०.००	०.००	०.००
१०	आंतरलेखा बदल	०.००	०.००	०.००	०.००	०.००	०.००	०.००	०.००	०.००	०.००	०.००	०.००
११	अनुदान (हमी शुल्क)	०.००	०.००	०.००	०.००	३५५७.६९	३५५७.६९	०.००	३५५७.६९	३५५७.६९	०.००	३७९२.३२	३७९२.३२
	<b>एकूण ( ६ ते ११ )</b>	<b>०.००</b>	<b>०.००</b>	<b>०.००</b>	<b>०.००</b>	<b>३५५७.६९</b>	<b>३५५७.६९</b>	<b>०.००</b>	<b>३५५७.६९</b>	<b>३५५७.६९</b>	<b>०.००</b>	<b>३७९२.३२</b>	<b>३७९२.३२</b>
	<b>एकूण (ब)</b>	<b>०.००</b>	<b>७९२४.२५</b>	<b>७९२४.२५</b>	<b>०.००</b>	<b>१४९०४.४५</b>	<b>१९३४६.७६</b>	<b>०.००</b>	<b>१४९०४.४५</b>	<b>१४९०४.४५</b>	<b>०.००</b>	<b>१७६६४.८४</b>	<b>१७६६४.८४</b>

( दोन ) वित्तीय आवश्यकता.

(रुपये लाखात)

अ. क्र.	वर्गीकरण	प्रत्यक्ष खर्च २०१९-२०२०			अर्थसंकल्प २०२०-२१			सुधारित अंदाज २०२०-२१			अर्थसंकल्प २०२१-२२		
		योजनांतर्गत	योजनेतर	एकूण	योजनांतर्गत	योजनेतर	एकूण	योजनांतर्गत	योजनेतर	एकूण	योजनांतर्गत	योजनेतर	एकूण
१	२	३	४	५	६	७	८	९	१०	११	१२	१३	१४
	वजा	०.००	०.००	०.००	०.००	०.००	०.००	०.००	०.००	०.००	०.००	०.००	०.००
	निलंबन	०.००	०.००	०.००	०.००	०.००	०.००	०.००	०.००	०.००	०.००	०.००	०.००
	एकूण ब ( निव्वळ )	०.००	७९२४.२५	७९२४.२५	०.००	१४९०४.४५	११३४६.७६	०.००	१४९०४.४५	१४९०४.४५	०.००	१७६६४.८४	१७६६४.८४
क	वित्तलब्धीची साधने												
१	शासनाकडून प्राप्त झालेले शासन अंशदान	२९८९३.२२	०.००	२९८९३.२२	५२५८६.५६	०.००	५२५८६.५६	५२५८६.५६	०.००	५२५८६.५६	६३५०६.३७	०.००	६३५०६.३७
२	पीएमकेएसवाय	५५४२५.९१	०.००	५५४२५.९१	२५०००.००	०.००	२५०००.००	२५०००.००	०.००	२५०००.००	५७९२०.००	०.००	५७९२०.००
३	आदिवासी	९२७.००	०.००	९२७.००	०.००	०.००	०.००	०.००	०.००	०.००	११.८८	०.००	११.८८
४	नाबार्ड	०.००	०.००	०.००	०.००	०.००	०.००	०.००	०.००	०.००	०.००	०.००	०.००
५	४७११-पूर नियंत्रण संरक्षण	४१७.७१	०.००	४१७.७१	०.०१	०.००	०.०१	०.०१	०.००	०.०१	०.००	०.००	०.००
६	४७०१- विस्तार व सुधारणा	६४.९४	०.००	६४.९४	१०००.००	०.००	१०००.००	१०००.००	०.००	१०००.००	११००.००	०.००	११००.००
७	४७०२- विस्तार व सुधारणा	११.५८	०.००	११.५८	५५५.८०	०.००	५५५.८०	५५५.८०	०.००	५५५.८०	११६४.००	०.००	११६४.००
८	व्याजासाठी	०.००	०.००	०.००	०.००	०.००	०.००	०.००	०.००	०.००	०.००	०.००	०.००
९	मुद्दलासाठी	०.००	०.००	०.००	०.००	०.००	०.००	०.००	०.००	०.००	०.००	०.००	०.००
१०	शासन हमी	०.००	०.००	०.००	०.००	०.००	०.००	०.००	०.००	०.००	०.००	०.००	०.००
११	पाणीपट्टी व इतर जमा	०.००	१३५५०.०२	१३५५०.०२	०.००	२२६००.००	२२६००.००	०.००	२२६००.००	२२६००.००	०.००	२४८६०.००	२४८६०.००
१२	भाग भांडवली अंशदान (सिडको)	०.००	०.००	०.००	०.००	०.००	०.००	०.००	०.००	०.००	०.००	०.००	०.००
	एकूण क (स्थूल )	८६७४०.३६	१३५५०.०२	१००२९०.३८	७९१४२.३७	२२६००.००	१०१७४२.३७	७९१४२.३७	२२६००.००	१०१७४२.३७	१२३७०२.२५	२४८६०.००	१४८५६२.२५
	वजा												
१	३४५१ कडून २७०१ कडे वर्ग	०.००	०.००	०.००	०.००	०.००	०.००	०.००	०.००	०.००	०.००	०.००	०.००
	एकूण क (निव्वळ)	८६७४०.३६	१३५५०.०२	१००२९०.३८	७९१४२.३७	२२६००.००	१०१७४२.३७	७९१४२.३७	२२६००.००	१०१७४२.३७	१२३७०२.२५	२४८६०.००	१४८५६२.२५

( अतुल अ. कपोले )

कार्यकारी संचालक,

कोंकण पाटबंधारे विकास महामंडळ,

ठाणे

कोकण पाटबंधारे विकास महामंडळ, ठाणे.

तक्ता क्र.२

लघु पाटबंधारे प्रकल्प/नवीन प्रकल्प.

(दोन) वित्तीय आवश्यकता.

(रुपये लाखात)

अ. क्र.	वर्गीकरण	प्रत्यक्ष खर्च २०१९-२०२०			अर्थसंकल्प २०२०-२१			सुधारित अंदाज २०२०-२१			अर्थसंकल्प २०२१-२०२२		
		योजनांतर्गत	योजनेतर	एकूण	योजनांतर्गत	योजनेतर	एकूण	योजनांतर्गत	योजनेतर	एकूण	योजनांतर्गत	योजनेतर	एकूण
१	२	३	४	५	६	७	८	९	१०	११	१२	१३	१४
अ)	<b>कार्यभार वर्गीकरण</b>												
१)	<b>लघु प्रकल्प</b>	११४९४.४३	०.००	११४९४.४३	२०११४.१०	०.००	२०११४.१०	१८७३१.७४	०.००	१८७३१.७४	३१९२७.००	०.००	३१९२७.००
	४७०२ विस्तार व सुधारणा	११.५८	०.००	११.५८	५५५.८०	०.००	५५५.८०	५५५.८०	०.००	५५५.८०	११६४.००	०.००	११६४.००
	अवशिष्ट कामे	४०९८.३१	०.००	४०९८.३१	१५००.००	०.००	१५००.००	१५००.००	०.००	१५००.००	१६५०.००	०.००	१६५०.००
	४७११ पुर संरक्षण योजना	४१७.७१	०.००	४१७.७१	०.०१	०.००	०.०१	०.०१	०.००	०.०१	०.००	०.००	०.००
	आरआरआर	०.००	०.००	०.००	०.१०	०.००	०.१०	०.१०	०.००	०.१०	०.१०	०.००	०.१०
	आदिवासी टोक तरतूद	०.००	०.००	०.००	०.००	०.००	०.००	०.००	०.००	०.००	११.८८	०.००	११.८८
	धरण पुनर्स्थापना व सुधारणा	०.००	०.००	०.००	०.००	०.००	०.००	०.००	०.००	०.००	२०००.००	०.००	२०००.००
	<b>एकूण</b>	<b>१६०२२.०३</b>	<b>०.००</b>	<b>१६०२२.०३</b>	<b>२२१७०.०१</b>	<b>०.००</b>	<b>२२१७०.०१</b>	<b>२०७८७.६५</b>	<b>०.००</b>	<b>२०७८७.६५</b>	<b>३६७५२.९८</b>	<b>०.००</b>	<b>३६७५२.९८</b>
२)	<b>नवीन प्रकल्प(प्राथमिक कामे)</b>												
१	मध्यम प्रकल्प	०.००	०.००	०.००	०.००	०.००	०.००	०.००	०.००	०.००	०.००	०.००	०.००
२	ल.पा.योजना	०.००	०.००	०.००	०.००	०.००	०.००	०.००	०.००	०.००	०.००	०.००	०.००
३	अवशिष्ट कामे	०.००	०.००	०.००	०.००	०.००	०.००	०.००	०.००	०.००	०.००	०.००	०.००
	<b>एकूण (२)</b>	<b>०.००</b>	<b>०.००</b>	<b>०.००</b>	<b>०.००</b>	<b>०.००</b>	<b>०.००</b>	<b>०.००</b>	<b>०.००</b>	<b>०.००</b>	<b>०.००</b>	<b>०.००</b>	<b>०.००</b>
	<b>एकूण अ</b>	<b>१६०२२.०३</b>	<b>०.००</b>	<b>१६०२२.०३</b>	<b>२२१७०.०१</b>	<b>०.००</b>	<b>२२१७०.०१</b>	<b>२०७८७.६५</b>	<b>०.००</b>	<b>२०७८७.६५</b>	<b>३६७५२.९८</b>	<b>०.००</b>	<b>३६७५२.९८</b>
ब)	<b>उदीष्टवार वर्गीकरण</b>												
१	वेतन												
२	प्रवास खर्च												
३	कार्यालयीन खर्च												
४	इतर खर्च												
	<b>एकूण आस्थापना</b>												
५	कर्ज रोख्यावरील व्याज												
६	कमिशन व कर्जउभारणीचा खर्च												
७	आंतरलेखा बदल												
८	अनुदान												
	<b>एकूण ब (स्थूल)</b>												
	वजा	०	०	०.००	०	०	०.००	०	०	०.००	०	०.००	०.००
	निलंबन	०	०	०.००	०	०	०.००	०	०	०.००	०	०.००	०.००
	<b>एकूण ब (निव्वळ)</b>	<b>०.००</b>	<b>०.००</b>	<b>०.००</b>	<b>०.००</b>	<b>०.००</b>	<b>०.००</b>	<b>०.००</b>	<b>०.००</b>	<b>०.००</b>	<b>०.००</b>	<b>०.००</b>	<b>०.००</b>

महामंडळांतर्गत आस्थापनेवरील खर्चासाठीचे अनुदान शासनाकडून मुख्य लेखा शीर्ष ४७०१ अंतर्गत प्राप्त होते. त्यामुळे आस्थापनाविषयक खर्चाची आकडेवारी मोठ्या व मध्यम प्रकल्पांतर्गत तक्ता-१ मध्ये विचारात घेण्यांत आली आहे.

मोठे व मध्यम प्रकल्पांतर्गत तक्ता क्र.१ मध्ये विचारात घेण्यांत आले आहे.

(दोन) वित्तीय आवश्यकता.

(रुपये लाखात)

अ. क्र.	वर्गीकरण	प्रत्यक्ष खर्च २०१९-२०२०			अर्थसंकल्प २०२०-२१			सुधारित अंदाज २०२०-२१			अर्थसंकल्प २०२१-२०२२		
		योजनांतर्गत	योजनेतर	एकूण	योजनांतर्गत	योजनेतर	एकूण	योजनांतर्गत	योजनेतर	एकूण	योजनांतर्गत	योजनेतर	एकूण
१	२	३	४	५	६	७	८	९	१०	११	१२	१३	१४
क	वित्तलब्धीची साधने												
१	शासनाकडून अपेक्षित अंशदान ३० टक्के	मोठे व मध्यम प्रकल्पांतर्गत तक्ता क्र.१ मध्ये विचारात घेण्यांत आले आहे.											
२	कर्ज रोख्यांद्वारे (७० टक्के)												
३	व्याजासाठी अनुदान (शासनाकडून व हमीसाठी )												
४	पाणीपट्टी व इतर जमा												
	एकूण क (स्थूल )												
	एकूण क (निव्वळ)												

( अतुल अ. कपोले )

कार्यकारी संचालक,

कोंकण पाटबंधारे विकास महामंडळ,  
ठाणे



मोठे, मध्यम व लघु प्रकल्पांचे प्रगती दर्शविणारे प्रपत्र

कार्यक्रमाच्या कार्यभाराचा गोषवारा

खालील तक्त्यामध्ये प्रकल्पावरील प्रगती दर्शविली आहे

तक्ता २

सन २०२१-२२

( वार्षिक आखणी सन २०२१-२२ नुसार )

अ. क्र.	प्रकल्पाचा प्रकार	प्रकल्प संख्या	प्रकल्पाची किंमत	प्रकल्पीय सिंचन क्षमता (पीक क्षेत्र)		प्रकल्पीय पाणी साठा	
				एकूण	निर्मित जून २०२० (ह.हे.)	एकूण	निर्मित जून २०२०
१	२	३	४	५	६	७	८
१	पालघर जिल्हा						
अ	मोठे प्रकल्प	१	१५९०.१	२७.१९	२३.१०७	२९९	२९९.०१
ब	मध्यम प्रकल्प	०	०	०	०	०	०
क	लघु पाटबंधारे प्रकल्प/उ.सि.	४	४९४.८६	३.९३३	०.७३	४५.८६	१४.४९
	एकूण अ+ब+क	५	२०८४.९६	३१.१२	२३.८३७	३४४.८७	३१३.५०
२)	ठाणे जिल्हा						
अ	मोठे प्रकल्प	१	१५५०.००	१७.१८५	१३.८१२	१०४८.५१	९७६.१०
ब	मध्यम प्रकल्प	०	०.००	०.०००	०.०००	०.००	०.००
क	लघु पाटबंधारे प्रकल्प/उ.सि.	३	२००.५६	१.८१७	०.०००	१६.३१	२.२५
	एकूण अ+ब+क	४	१७५०.५६	१९.००	१३.८१२	१०६४.८२	९७८.३५
३)	रायगड जिल्हा						
अ	मोठे प्रकल्प	०	०	०.०००	०	०	०
ब	मध्यम प्रकल्प	२	१३७६.५१	१७.४६६	२.११०	१९७.३४	१४७.४९
क	लघु पाटबंधारे प्रकल्प	७	९६५.०४	६.७८८	०.८७९	८३.८९	२९.०३
	एकूण अ+ब+क	९	२३४१.५५	२४.२५	२.९८९	२८१.२३	१७६.५२
४)	रत्नागिरी जिल्हा						
अ	मोठे प्रकल्प	०	०	०.०००	०.०००	०.००	०.००
ब	मध्यम प्रकल्प	३	२७१५.९७	२०.३१५	७.४८१	२०६.१४	१५७.८८
क	लघु पाटबंधारे प्रकल्प	१४	१६७४.२४	१७.१४२	३.४६६	१८९.०३	८६.८९
	एकूण अ+ब+क	१७	४३९०.२१	३७.४५७	१०.९४७	३९५.१७	२४४.७७
५)	सिधुदुर्ग जिल्हा						
अ	मोठे प्रकल्प	२	४४५१.६४	३८.५८०	८.७९९	७५९.३२	४६२.१७
ब	मध्यम प्रकल्प	५	४२९३.२०	४८.२१६	५.३७९	४३९.९८	२०२.७२
क	लघु पाटबंधारे प्रकल्प	८	१०३६.४२	११.८५०	०.९४२	१०६.०२	२४.२३
	एकूण अ+ब+क	१५	९७८१.२६	९८.६४६	१५.१२	१३०५.३१	६८९.१२
६)	नाशिक जिल्हा						
अ	मोठे प्रकल्प	०	०	०.०००	०.०००	०.०००	०.००
ब	मध्यम प्रकल्प	०	०	०.०००	०.०००	०.०००	०.००
क	लघु पाटबंधारे प्रकल्प/ उ.सि.	१	३५.००	०.३४६	०.०००	२.५१	०.००
	एकूण अ+ब+क	१	३५.००	०.३४६	०.००	२.५१	०.००
	गोषवारा						
	एकूण मोठे	४	७५९१.७४	८२.९५	४५.७२	२१०६.८४	१७३७.२८
	एकूण मध्यम प्रकल्प	१०	८३८५.६८	८६.००	१४.९७०	८४३.४६	५०८.०९
	एकूण ल.पा.प्रकल्प	३७	४४०६.१२	४१.८८	६.०१७	४४३.६२	१५६.८९
	एकूण	५१	२०३८३.५४	२१०.८२६	६६.७०५	३३९३.९२	२४०२.२६

( अतुल अ. कपोले )

कार्यकारी संचालक,

कोकण पाटबंधारे विकास महामंडळ,

ठाणे.

**तक्ता दोन (अ)**  
**जिल्हयातील पूर्ण होणा-या एकूण लघु पाटबंधारे योजनांची संख्या दर्शविणारा तक्ता.**

अ.क्र.	जिल्हा	२०२०- २०२१ मध्ये पूर्ण होणा-या लघु पाटबंधारे योजनांची संख्या	२०२१- २०२२ मध्ये पूर्ण करण्यात येणा-या लघु पाटबंधारे योजनांची संख्या	२०२० ते २०२२ अखेर पर्यंत पूर्ण होणा-या लघु पाटबंधारे योजनांची संख्या (स्तंभ ३ +४)
१	२	३	४	५
१	पालघर	०	१	१
२	ठाणे	०	१	१
३	रायगड	०	०	०
४	रत्नागिरी	३	०	३
५	सिंधुदुर्ग	०	०	०
६	नाशिक	०	०	०
	<b>एकूण</b>	<b>३</b>	<b>२</b>	<b>५</b>

( अतुल अ. कपोले )  
कार्यकारी संचालक,  
कोंकण पाटबंधारे विकास महामंडळ,  
ठाणे

कोकण पाटबंधारे विकास महामंडळ, ठाणे.

कर्मचारी गोषवा-यातील पदे व वेतनश्रेणी दर्शविणारे विवरण पत्र.

Statement showing the Post and Scales of Pay of Personal Summary

पदनाम	POST	वेतनश्रेणी
राजपत्रित		
कार्यकारी संचालक	Executive Director	एस-३० : १४४२००-२१८२००
मुख्य अभियंता	Chief Engineer	एस-२९ : १३११००-२१६६००
मुख्य लेखा व वित्त अधिकारी	Chief Accounts & Finance Officer	एस-२९ : १३११००-२१६६००
अधीक्षक अभियंता	Superintending Engineer	एस-२५ : ७८८००-२०९२००
		एस-२७ : ११८५००-२१४१००
		(Selection grade for 20% posts)
कार्यकारी अभियंता	Executive Engineer	एस-२३ : ६७७००-२०८७००
उप विभागीय अधिकारी	Sub Divisional Officer	एस-२३ : ६७७००-२०८७००
उप विभागीय अभियंता	Sub Divisional Engineer	एस-२० : ५६१००-१७७५००
उप अभियंता	Deputy Engineer	एस-२० : ५६१००-१७७५००
सहा. अभियंता श्रेणी १	Assistant Engineer Class-I	एस-२० : ५६१००-१७७५००
सहा. अभियंता श्रेणी २	Assistant Engineer Class-II	एस-१५ : ४१८००-१३२३००
शाखा अभियंता	Sectional Engineer	एस-१५ : ४१८००-१३२३००
लेखाधिकारी	Account officer	एस-१६ : ४४९००-१४२४००
सहा. लेखाधिकारी	Ass. Account officer	एस-१५ : ४१८००-१३२३००
स्वीय सहाय्यक	Personal Assistant	एस-१६ : ४४९००-१४२४००
विशेष अधीक्षक	Special Superintendent	एस-१५ : ४१८००-१३२३००
अराजपत्रित वर्ग ३		
लघु लेखक (उच्च श्रेणी)	Stenographer (H.G)	एस-१५ : ४१८००-१३२३००
लघु लेखक (निम्न श्रेणी)	Stenographer (L.G)	एस-१४ : ३८६००-१२२८००
अधीक्षक	Superintendent	एस-१४ : ३८६००-१२२८००
विभागीय लेखापाल	Divisional Accountant	एस-१५ : ४१८००-१३२३००
प्रथम लिपिक	First clerk	एस-१३ : ३५४००-११२४००
कनिष्ठ अभियंता	Junior Engineer	एस-१४ : ३८६००-१२२८००
भांडारपाल	Store Keeper	एस-१३ : ३५४००-११२४००
आरेखक	Draftsmen	एस-१० : २९२००-९२३००
		एस-१४ : ३८६००-१२२८००
		(After 4 years of qualifying service)

जड वाहन चालक श्रेणी १	Heavy Duty Operator,Grade १	एस-८ : २५५००-८११००
वरिष्ठ लिपिक	Senior clerk	एस-८ : २५५००-८११००
सहाय्यक आरेखक	Assistant Draftsmen	एस-८ : २५५००-८११००
		एस-१३ : ३५४००-११२४००
		(After 5 years of qualifying service)
लघु टंकलेखक	Steno Typist	एस-८ : २५५००-८११००
स्थापत्य अभियांत्रिकी सहाय्यक	Civil Engineer Assistant	एस-८ : २५५००-८११००
जड वाहन चालक श्रेणी २	Heavy Duty Operator,Grade २	एस-८ : २५५००-८११००
उप आवेक्षक	Sub Overseer	एस-८ : २५५००-८११००
वरिष्ठ सहाय्यक यांत्रिकी	Senior Assistant Mechanic	एस-८ : २५५००-८११००
<b>अराजपत्रित वर्ग ३</b>		
प्रयोगशाळा सहाय्यक	Laboratory Assistant	एस-७ : २१७००-६९१००
अनुरेखक	Tracer	एस-७ : २१७००-६९१००
		एस-८ : २५५००-८११००
		(After 7 years of qualifying service)
तांत्रिक सहाय्यक	Technical Assistant	एस-७ : २१७००-६९१००
यांत्रिकी सहाय्यक	Mechanic Assistant	एस-७ : २१७००-६९१००
यांत्रिकी	Mechanic	एस-७ : २१७००-६९१००
टंकलेखक	Typist	एस-६ : १९९००-६३२००
लिपिक नि टंकलेखक	Clerk-cum- Typist	एस-६ : १९९००-६३२००
अभिलेखापाल	Record Keeper	एस-६ : १९९००-६३२००
सहाय्यक भांडारपाल	Assistant Store-Keeper	एस-६ : १९९००-६३२००
कनिष्ठ लिपिक	Junior Clerk	एस-६ : १९९००-६३२००
संगणक	Computer	एस-६ : १९९००-६३२००
मिस्त्री	Mistry	एस-६ : १९९००-६३२००
भांडार लिपिक	Store clerk	एस-६ : १९९००-६३२००
भांडार कारकून	Store karkoon	एस-६ : १९९००-६३२००
स्टॉक कारकून	Stock karkoon	एस-६ : १९९००-६३२००
कारकून	Karkoon	एस-६ : १९९००-६३२००
हजेरी लिपिक	Muster clerk	एस-६ : १९९००-६३२००
सुतार	Carpenter	एस-६ : १९९००-६३२००
तारतंत्री	Wiremen	एस-६ : १९९००-६३२००
जोडारी	Fitter	एस-६ : १९९००-६३२००
पंप चालक	Pump operator	एस-६ : १९९००-६३२००
गवंडी	Mason	एस-६ : १९९००-६३२००

वाहन चालक	Driver	एस-६ : १९९००-६३२००
द्वार चालक	Gate Operator	एस-६ : १९९००-६३२००
सहाय्यक खेपा मोजक	Assistant Trip Counter	एस-६ : १९९००-६३२००
वायु संपिडक चालक	Compressor Operator	एस-६ : १९९००-६३२००
नळ कारागीर	Plumber	एस-६ : १९९००-६३२००
हलके यंत्र चालक	Light Duty Operator	एस-६ : १९९००-६३२००
हवा दाब यंत्र चालक	Compressor obserman	एस-६ : १९९००-६३२००
वरिष्ठ सहाय्यक सुरंग निर्देशक	Senior Assistant Blaster	एस-६ : १९९००-६३२००
रस्ता रुळ चालक	Road Roller Operator	एस-७ : २१७००-६९१००
<b>अराजपत्रित वर्ग ४</b>		
माळी	Mali	एस-५ : १८०००-५६९००
खानसामा	Khanasama	एस-५ : १८०००-५६९००
नाईक	Naik	एस-३ : १६६००-५२४००
दफ्तरी	Daftari	एस-३ : १६६००-५२४००
मुकादम	Mukadam	एस-३ : १६६००-५२४००
पंप परिचर	Pump Attendent	एस-३ : १६६००-५२४००
स्वच्छक	Cleaner	एस-१ : १५०००-४७६००
गेजमन	Gaugeman	एस-१ : १५०००-४७६००
शिपाई	Peon	एस-१ : १५०००-४७६००
चौकीदार	Chowkidar	एस-१ : १५०००-४७६००
सफाई कामगार	Sweeper	एस-१ : १५०००-४७६००
मजूर	Mazdoor	एस-१ : १५०००-४७६००
मदतनीस	Helper	एस-१ : १५०००-४७६००
कुशल मजूर	Skilled Labour	एस-१ : १५०००-४७६००
मेहतर	Mehater	एस-१ : १५०००-४७६००
आया	Aya	एस-१ : १५०००-४७६००

( अतुल अ.कपोले )  
कार्यकारी संचालक  
कोंकण पाटबंधारे विकास महामंडळ  
ठाणे

कोंकण पाटबंधारे विकास महामंडळ, ठाणे

सन २०२१-२०२२ या वित्तीय वर्षाचे अर्थसंकल्पीय मोठे व मध्यम प्रकल्प अंदाजपत्रक

कार्यालयाचे नांव :- कार्यकारी संचालक, कोंकण पाटबंधारे विकास महामंडळ, ठाणे

(रु. लाखात)

अ. क्र.	वर्गीकरण	जिल्हा	प्रत्यक्ष खर्च सन २०१९-२०			अर्थसंकल्प सन २०२०-२१			सुधारित अंदाज २०२०-२१			अर्थसंकल्प सन २०२१-२२		
			योजनांतर्गत	योजनेतर	एकूण	योजनांतर्गत	योजनेतर	एकूण	योजनांतर्गत	योजनेतर	एकूण	योजनांतर्गत	योजनेतर	एकूण
१	२	३	४	५	६	७	८	९	१०	११	१२	१३	१४	१५
१	सुर्या	पालघर	१५.२४	०.००	१५.२४	१.००	०.००	१.००	१.००	०.००	१.००	१.००	०.००	१.००
२	भातसा - मुमरीसह	ठाणे	८२७२.३८	०.००	८२७२.३८	१००००.००	०.००	१००००.००	१००००.००	०.००	१००००.००	१०५००.००	०.००	१०५००.००
३	तळंबा	सिंधुदुर्ग	०.००	०.००	०.००	१.००	०.००	१.००	१.००	०.००	१.००	१.००	०.००	१.००
४	तिलारी	सिंधुदुर्ग	३००३.७६	०.००	३००३.७६	६०००.००	०.००	६०००.००	६०००.००	०.००	६०००.००	७७००.००	०.००	७७००.००
	<b>एकूण मोठे</b>		<b>११२९१.३८</b>	<b>०.००</b>	<b>११२९१.३८</b>	<b>१६००२.००</b>	<b>०.००</b>	<b>१६००२.००</b>	<b>१६००२.००</b>	<b>०.००</b>	<b>१६००२.००</b>	<b>१८२०२.००</b>	<b>०.००</b>	<b>१८२०२.००</b>
१	देहरजी	पालघर	१६८.८३	०.००	१६८.८३	१.००	०.००	१.००	१.००	०.००	१.००	०.००	०.००	०.००
२	हेटवणे	रायगड	३२७.५६	०.००	३२७.५६	१.००	०.००	१.००	१.००	०.००	१.००	१.००	०.००	१.००
३	सांबरकुंड	रायगड	१२६.०५	०.००	१२६.०५	५०००.००	०.००	५०००.००	१८००.००	०.००	१८००.००	२५००.००	०.००	२५००.००
४	गडनदी	रत्नागिरी	१९०६.५३	०.००	१९०६.५३	२७५५.००	०.००	२७५५.००	२७५५.००	०.००	२७५५.००	२९२०.००	०.००	२९२०.००
५	जामदा	रत्नागिरी	२७२१.१०	०.००	२७२१.१०	१.००	०.००	१.००	४५८३.३६	०.००	४५८३.३६	३०००.००	०.००	३०००.००
६	अर्जुना	रत्नागिरी	१११९८.७९	०.००	१११९८.७९	८०००.००	०.००	८०००.००	८०००.००	०.००	८०००.००	१५२८०.००	०.००	१५२८०.००
७	देवघर	सिंधुदुर्ग	५.७३	०.००	५.७३	१०००.००	०.००	१०००.००	१०००.००	०.००	१०००.००	५०००.००	०.००	५०००.००
८	नरडवे	सिंधुदुर्ग	६९६१.३६	०.००	६९६१.३६	८०००.००	०.००	८०००.००	८०००.००	०.००	८०००.००	१७५००.००	०.००	१७५००.००
९	सरंबळा	सिंधुदुर्ग	३३६६.४०	०.००	३३६६.४०	१.००	०.००	१.००	१.००	०.००	१.००	१.००	०.००	१.००
१०	अरुणा	सिंधुदुर्ग	३२३५५.४७	०.००	३२३५५.४७	११०००.००	०.००	११०००.००	११०००.००	०.००	११०००.००	१५०००.००	०.००	१५०००.००
११	कोले-सातंडी,	सिंधुदुर्ग	२२४.१९	०.००	२२४.१९	५००.००	०.००	५००.००	५००.००	०.००	५००.००	१०००.००	०.००	१०००.००
	<b>एकूण मध्यम</b>		<b>५९३६२.०१</b>	<b>०.००</b>	<b>५९३६२.०१</b>	<b>३६२५९.००</b>	<b>०.००</b>	<b>३६२५९.००</b>	<b>३७६४१.३६</b>	<b>०.००</b>	<b>३७६४१.३६</b>	<b>६२२०२.००</b>	<b>०.००</b>	<b>६२२०२.००</b>
	<b>पी.एम.के.एस.वाय (HKKP)</b>													
१	तिलारी	सिंधुदुर्ग	०.००	०.००	०.००	८००.००	०.००	८००.००	८००.००	०.००	८००.००	०.००	०.००	०.००
२	अर्जुना	रत्नागिरी	०.००	०.००	०.००	२००.००	०.००	२००.००	२००.००	०.००	२००.००	०.००	०.००	०.००
३	गडनदी	रत्नागिरी	०.००	०.००	०.००	१५०.००	०.००	१५०.००	१५०.००	०.००	१५०.००	०.००	०.००	०.००
४	अरुणा	सिंधुदुर्ग	०.००	०.००	०.००	२००.००	०.००	२००.००	२००.००	०.००	२००.००	०.००	०.००	०.००
	<b>एकूण पीएमकेएसवाय (HKKP)</b>		<b>०.००</b>	<b>०.००</b>	<b>०.००</b>	<b>१३५०.००</b>	<b>०.००</b>	<b>१३५०.००</b>	<b>१३५०.००</b>	<b>०.००</b>	<b>१३५०.००</b>	<b>०.००</b>	<b>०.००</b>	<b>०.००</b>

सन २०२१-२०२२ या वित्तीय वर्षाचे अर्थसंकल्पीय मोठे व मध्यम प्रकल्प अंदाजपत्रक

कार्यालयाचे नांव :- कार्यकारी संचालक, कोंकण पाटबंधारे विकास महामंडळ, ठाणे

(रु. लाखात)

अ. क्र.	वर्गीकरण	जिल्हा	प्रत्यक्ष खर्च सन २०१९-२०			अर्थसंकल्प सन २०२०-२१			सुधारित अंदाज २०२०-२१			अर्थसंकल्प सन २०२१-२२		
			योजनांतर्गत	योजनेतर	एकूण	योजनांतर्गत	योजनेतर	एकूण	योजनांतर्गत	योजनेतर	एकूण	योजनांतर्गत	योजनेतर	एकूण
१	२	३	४	५	६	७	८	९	१०	११	१२	१३	१४	१५
	भूसंपादन न्यायालयीन प्रकरणे		०.००	०.००	०.००	२१६१.३६	०.००	२१६१.३६	२१६१.३६	०.००	२१६१.३६	५१९५.२७	०.००	५१९५.२७
	यांत्रिकी व गुणनियंत्रण		०.००	०.००	०.००	२००.००	०.००	२००.००	२००.००	०.००	२००.००	२५०.००	०.००	२५०.००
	<b>एकूण मोठे व मध्यम</b>		<b>७०६५३.३९</b>	<b>०.००</b>	<b>७०६५३.३९</b>	<b>५५९७२.३६</b>	<b>०.००</b>	<b>५५९७२.३६</b>	<b>५७३५४.७२</b>	<b>०.००</b>	<b>५७३५४.७२</b>	<b>८५८४९.२७</b>	<b>०.००</b>	<b>८५८४९.२७</b>
	<b>वि. व सुधारणा मो. व मध्यम</b>			०.००	०.००									
	राजनाला डावा कालवा नुतनीकरण	रायगड	०.००	०.००	०.००	५००.००		५००.००	५००.००		५००.००	०.००	०.००	०.००
	नातुवाडी	रत्नागिरी	०.००	०.००	०.००	०.०१		०.०१	०.०१		०.०१	०.००	०.००	०.००
	डोलवहाल	सिंधुदुर्ग	६४.९४	०.००	६४.९४	०.००		०.००	०.००		०.००	०.००	०.००	०.००
	ठोक तरतुद		०.००	०.००	०.००	४९९.९९		४९९.९९	४९९.९९		४९९.९९	११००.००	०.००	११००.००
	<b>एकूण वि.व .सु.</b>		<b>६४.९४</b>	<b>०.००</b>	<b>६४.९४</b>	<b>१०००.००</b>	<b>०.००</b>	<b>१०००.००</b>	<b>१०००.००</b>	<b>०.००</b>	<b>१०००.००</b>	<b>११००.००</b>	<b>०.००</b>	<b>११००.००</b>
	<b>एकूण</b>		<b>७०७१८.३३</b>	<b>०.००</b>	<b>७०७१८.३३</b>	<b>५६९७२.३६</b>	<b>०.००</b>	<b>५६९७२.३६</b>	<b>५८३५४.७२</b>	<b>०.००</b>	<b>५८३५४.७२</b>	<b>८६९४९.२७</b>	<b>०.००</b>	<b>८६९४९.२७</b>

टिप :- प्रकल्पनिहाय दर्शविलेल्या रकमामध्ये PMKSY व शासन अनुदान समाविष्ट आहे.

( अतुल अ. कपोले )  
कार्यकारी संचालक  
कोंकण पाटबंधारे विकास महामंडळ  
ठाणे.

**कोंकण पाटबंधारे विकास महामंडळ, ठाणे**  
**सन २०२१-२०२२ या वित्तीय वर्षाचे अर्थसंकल्पीय लघु पाटबंधारे प्रकल्प अंदाजपत्रक**

कार्यालयाचे नांव : कार्यकारी संचालक, कोंकण पाटबंधारे विकास महामंडळ, ठाणे

रु.लाखात

अ. क्र.	वर्गीकरण	जिल्हा	प्रत्यक्ष खर्च सन २०१९-२०			अर्थसंकल्प सन २०२०-२१			सुधारित अंदाज २०२०-२१			अर्थसंकल्प सन २०२१-२२		
			योजनांतर्गत	योजनेतर	एकूण	योजनांतर्गत	योजनेतर	एकूण	योजनांतर्गत	योजनेतर	एकूण	योजनांतर्गत	योजनेतर	एकूण
१	२	३	४	५	६	७	८	९	१०	११	१२	१३	१४	१५
	<b>लघु प्रकल्प.</b>													
१	पवाळे	ठाणे	०.००	०.००	०.००	३००.००	०.००	३००.००	३००.००	०.००	३००.००	३४१.००	०.००	३४१.००
२	नामपाडा (आदिवासी)	ठाणे	५०.५२	०.००	५०.५२	५००.००	०.००	५००.००	५००.००	०.००	५००.००	१८५२.००	०.००	१८५२.००
३	कुशिवली	ठाणे	११५.९२	०.००	११५.९२	०.१०	०.००	०.१०	०.१०	०.००	०.१०	१.००	०.००	१.००
४	पाडाळे	ठाणे	१०७३.११	०.००	१०७३.११	०.००	०.००	०.००	०.००	०.००	०.००	०.००	०.००	०.००
५	वाघ (आदिवासी)	पालघर	८८२.९७	०.००	८८२.९७	०.००	०.००	०.००	०.००	०.००	०.००	०.००	०.००	०.००
६	डोमिहीरा (आदिवासी)	पालघर	०.००	०.००	०.००	५००.००	०.००	५००.००	५००.००	०.००	५००.००	४३६.००	०.००	४३६.००
७	लेंडी (आदिवासी)	पालघर	४२७.२४	०.००	४२७.२४	५००.००	०.००	५००.००	४०७.६४	०.००	४०७.६४	५००.००	०.००	५००.००
८	खोसपाडा १ (आदिवासी)	पालघर	१५७४.५४	०.००	१५७४.५४	५००.००	०.००	५००.००	१४०.००	०.००	१४०.००	२००.००	०.००	२००.००
९	निंबापूर (आदिवासी)	पालघर	०.००	०.००	०.००	१.००	०.००	१.००	१.००	०.००	१.००	१.००	०.००	१.००
१०	श्रीभुवन (आदिवासी)	नाशिक	५.५७	०.००	५.५७	१.००	०.००	१.००	१.००	०.००	१.००	५००.००	०.००	५००.००
११	काळवली धारवली	रायगड	०.००	०.००	०.००	५००.००	०.००	५००.००	५००.००	०.००	५००.००	५००.००	०.००	५००.००
१२	नागेश्वरी	रायगड	२४०९.९८	०.००	२४०९.९८	५०००.००	०.००	५०००.००	४०७०.००	०.००	४०७०.००	५०००.००	०.००	५०००.००
१३	कोथेरी	रायगड	५१.३७	०.००	५१.३७	२०००.००	०.००	२०००.००	२०००.००	०.००	२०००.००	२२००.००	०.००	२२००.००
१४	आंबोली	रायगड	०.००	०.००	०.००	५००.००	०.००	५००.००	५००.००	०.००	५००.००	५००.००	०.००	५००.००
१५	वडशेतवावे	रायगड	०.००	०.००	०.००	१.००	०.००	१.००	१.००	०.००	१.००	१००.००	०.००	१००.००
१६	कोंडाणे	रायगड	०.००	०.००	०.००	१.००	०.००	१.००	१.००	०.००	१.००	१.००	०.००	१.००
१७	पाली भुतावली	रायगड	०.००	०.००	०.००	१०००.००	०.००	१०००.००	१०००.००	०.००	१०००.००	१८००.००	०.००	१८००.००
१८	तिडे	रत्नागिरी	४३४.४७	०.००	४३४.४७	०.००	०.००	०.००	०.००	०.००	०.००	०.००	०.००	०.००
१९	बेडेवाडी	रत्नागिरी	१४८०.४३	०.००	१४८०.४३	१५००.००	०.००	१५००.००	१५००.००	०.००	१५००.००	२००.००	०.००	२००.००
२०	आसगा	रत्नागिरी	०.००	०.००	०.००	२००.००	०.००	२००.००	२००.००	०.००	२००.००	३२०५.००	०.००	३२०५.००



सन २०२१-२०२२ या वित्तीय वर्षाचे अर्थसंकल्पीय लघु पाटबंधारे प्रकल्प अंदाजपत्रक

कार्यालयाचे नांव : कार्यकारी संचालक, कोंकण पाटबंधारे विकास महामंडळ, ठाणे

रु.लाखात

अ. क्र.	वर्गीकरण	जिल्हा	प्रत्यक्ष खर्च सन २०१९-२०			अर्थसंकल्प सन २०२०-२१			सुधारित अंदाज २०२०-२१			अर्थसंकल्प सन २०२१-२२		
			योजनांतर्गत	योजनेतर	एकूण	योजनांतर्गत	योजनेतर	एकूण	योजनांतर्गत	योजनेतर	एकूण	योजनांतर्गत	योजनेतर	एकूण
१	२	३	४	५	६	७	८	९	१०	११	१२	१३	१४	१५
२१	मुचकुंदी	रत्नागिरी	१२७८.१०	०.००	१२७८.१०	२०००.००	०.००	२०००.००	२०००.००	०.००	२०००.००	५०००.००	०.००	५०००.००
२२	चव्हाणवाडी	रत्नागिरी	०.००	०.००	०.००	१.००	०.००	१.००	१.००	०.००	१.००	१.००	०.००	१.००
२३	ओझर	रत्नागिरी	०.००	०.००	०.००	२००.००	०.००	२००.००	२००.००	०.००	२००.००	१३३२.००	०.००	१३३२.००
२४	काक्येवाडी	रत्नागिरी	५९.७९	०.००	५९.७९	१.००	०.००	१.००	१.००	०.००	१.००	२००.००	०.००	२००.००
२५	चिचवाडी	रत्नागिरी	०.००	०.००	०.००	०.००	०.००	०.००	०.००	०.००	०.००	०.००	०.००	०.००
२६	कुडुप	रत्नागिरी	०.००	०.००	०.००	१.००	०.००	१.००	१.००	०.००	१.००	१.००	०.००	१.००
२७	येलोंदवाडी	रत्नागिरी	८५३.६९	०.००	८५३.६९	१५००.००	०.००	१५००.००	१५००.००	०.००	१५००.००	१७००.००	०.००	१७००.००
२८	तळवट	रत्नागिरी	२.१०	०.००	२.१०	२००.००	०.००	२००.००	२००.००	०.००	२००.००	१.००	०.००	१.००
२९	न्यू मांडवे	रत्नागिरी	१६२.२०	०.००	१६२.२०	५००.००	०.००	५००.००	५००.००	०.००	५००.००	५००.००	०.००	५००.००
३०	शेलारवाडी	रत्नागिरी	७७.९०	०.००	७७.९०	२००.००	०.००	२००.००	२००.००	०.००	२००.००	९००.००	०.००	९००.००
३१	पोयनार	रत्नागिरी	०.५०	०.००	०.५०	५००.००	०.००	५००.००	५००.००	०.००	५००.००	१००.००	०.००	१००.००
३२	आवाशी	रत्नागिरी	०.००	०.००	०.००	०.००	०.००	०.००	०.००	०.००	०.००	०.००	०.००	०.००
३३	शिरसाडी	रत्नागिरी	३४.६१	०.००	३४.६१	०.००	०.००	०.००	०.००	०.००	०.००	०.००	०.००	०.००
३४	गडगडी	रत्नागिरी	२३.४०	०.००	२३.४०	१.००	०.००	१.००	१.००	०.००	१.००	१.००	०.००	१.००
३५	रांगव	रत्नागिरी	०.००	०.००	०.००	१.००	०.००	१.००	१.००	०.००	१.००	१.००	०.००	१.००
३६	नाधवडे	रत्नागिरी	११०.६५	०.००	११०.६५	१.००	०.००	१.००	१.००	०.००	१.००	५००.००	०.००	५००.००
३७	देंदोनवाडी	सिंधुदुर्ग	१.५२	०.००	१.५२	५००.००	०.००	५००.००	५००.००	०.००	५००.००	१०००.००	०.००	१०००.००
३८	तळरे	सिंधुदुर्ग	३०९.४६	०.००	३०९.४६	१.००	०.००	१.००	१.००	०.००	१.००	१.००	०.००	१.००
३९	ओटाव	सिंधुदुर्ग	६.४५	०.००	६.४५	५००.००	०.००	५००.००	५००.००	०.००	५००.००	१०००.००	०.००	१०००.००
४०	तरंदळे	सिंधुदुर्ग	०.००	०.००	०.००	१.००	०.००	१.००	१.००	०.००	१.००	१०००.००	०.००	१०००.००
४१	निरुखे	सिंधुदुर्ग	३.४३	०.००	३.४३	१.००	०.००	१.००	१.००	०.००	१.००	८००.००	०.००	८००.००
४२	विडी	सिंधुदुर्ग	२३.६१	०.००	२३.६१	५००.००	०.००	५००.००	५००.००	०.००	५००.००	१.००	०.००	१.००
४३	शिरशिगे	सिंधुदुर्ग	०.००	०.००	०.००	१.००	०.००	१.००	१.००	०.००	१.००	१.००	०.००	१.००
	सर्वेक्षण ठोक तरतूद		४०.९०	०.००	४०.९०	५००.००	०.००	५००.००	५००.००	०.००	५००.००	५५०.००	०.००	५५०.००
	<b>एकूण ल.पा.</b>		<b>११४९४.४३</b>	<b>०.००</b>	<b>११४९४.४३</b>	<b>२०११४.१०</b>	<b>०.००</b>	<b>२०११४.१०</b>	<b>१८७३१.७४</b>	<b>०.००</b>	<b>१८७३१.७४</b>	<b>३१९२७.००</b>	<b>०.००</b>	<b>३१९२७.००</b>

सन २०२१-२०२२ या वित्तीय वर्षाचे अर्थसंकल्पीय लघु पाटबंधारे प्रकल्प अंदाजपत्रक

कार्यालयाचे नांव : कार्यकारी संचालक, कोकण पाटबंधारे विकास महामंडळ, ठाणे

रु.लाखात

अ. क्र.	वर्गीकरण	जिल्हा	प्रत्यक्ष खर्च सन २०१९-२०			अर्थसंकल्प सन २०२०-२१			सुधारित अंदाज २०२०-२१			अर्थसंकल्प सन २०२१-२२		
			योजनांतर्गत	योजनेतर	एकूण	योजनांतर्गत	योजनेतर	एकूण	योजनांतर्गत	योजनेतर	एकूण	योजनांतर्गत	योजनेतर	एकूण
१	२	३	४	५	६	७	८	९	१०	११	१२	१३	१४	१५
	अवशिष्ट		४०९८.३१	०.००	४०९८.३१	१५००.००	०.००	१५००.००	१५००.००	०.००	१५००.००	१६५०.००	०.००	१६५०.००
	४७११ पूर संरक्षण योजना		४१७.७१	०.००	४१७.७१	०.०१	०.००	०.०१	०.०१	०.००	०.०१	०.००	०.००	०.००
	४७०२-ल.पा.(वि. व सु. ) (४७०२ ७४६१)													
१	फणसवाडी ल.पा.तलाव		०.००	०.००	०.००	०.००	०.००	०.००	०.००	०.००	०.००	०.००	०.००	०.००
२	निजामपुर को.प.बं.		०.००	०.००	०.००	०.००	०.००	०.००	०.००	०.००	०.००	०.००	०.००	०.००
३	कुडकी ल.पा.योजना		०.००	०.००	०.००	०.००	०.००	०.००	०.००	०.००	०.००	०.००	०.००	०.००
४	काले ल.पा.तलाव		०.००	०.००	०.००	०.००	०.००	०.००	०.००	०.००	०.००	०.००	०.००	०.००
५	धामापुर ल.पा.तलाव		०.००	०.००	०.००	०.००	०.००	०.००	०.००	०.००	०.००	०.००	०.००	०.००
६	वरंध ल.पा.तलाव		०.००	०.००	०.००	०.००	०.००	०.००	०.००	०.००	०.००	०.००	०.००	०.००
७	भरणे ल.पा.योजना		११.५८	०.००	११.५८	०.०१	०.००	०.०१	०.०१	०.००	०.०१	०.००	०.००	०.००
	ठोक तरतूद		०.००	०.००	०.००	५५५.७९	०.००	५५५.७९	५५५.७९	०.००	५५५.७९	११६४.००	०.००	११६४.००
	एकूण वि.व .सु. ४७०२		११.५८	०.००	११.५८	५५५.८०	०.००	५५५.८०	५५५.८०	०.००	५५५.८०	११६४.००	०.००	११६४.००
	RRR													
	ठोक तरतूद		०.००	०.००	०.००	०.००	०.००	०.००	०.१०	०.००	०.१०	०.१०	०.००	०.१०
	एकूण RRR		०.००	०.००	०.००	०.१०	०.००	०.१०	०.१०	०.००	०.१०	०.१०	०.००	०.१०
	आदिवासी ठोक तरतूद		०.००	०.००	०.००	०.००	०.००	०.००	०.००	०.००	०.००	११.८८	०.००	११.८८
	धरण पुनर्स्थापना व सुधारणा		०.००	०.००	०.००	०	०.००	०.००	०.००	०	०.००	२०००.००	०.००	२०००.००
	एकूण		१६०२२.०३	०.००	१६०२२.०३	२२१७०.०१	०.००	२२१७०.०१	२०७८७.६५	०.००	२०७८७.६५	३६७५२.९८	०.००	३६७५२.९८

( अतुल अ. कपोले )  
कार्यकारी संचालक,  
कोकण पाटबंधारे विकास महामंडळ  
ठाणे

सन २०२१-२२ या आर्थिक वर्षात लागणारा निधी

PMKSY

(रु. लाखात)

अ.क्र.	प्रकल्पाचे नांव	अर्थसंकल्प सन २०२१-२१			अर्थसंकल्प सन २०२१-२२		
		योजनांतर्गत	योजनेतर	एकुण	योजनांतर्गत	योजनेतर	एकुण
१	२	३	४	५	६	७	८
	<b>PMKSY</b>						
१	तिलारी मो.प्र.	६०००.००	०.००	६०००.००	७५००.००	०.००	७५००.००
२	अर्जुना म.प्र.	०.००	०.००	०.००	१५०००.००	०.००	१५०००.००
३	गडनदी म.प्र.	०.००	०.००	०.००	२९२०.००	०.००	२९२०.००
४	अरुणा म.प्र.	११०००.००	०.००	११०००.००	१५०००.००	०.००	१५०००.००
५	नरडवे म.प्र.	८०००.००	०.००	८०००.००	१७५००.००	०.००	१७५००.००
	<b>एकुण</b>	<b>२५०००.००</b>	<b>०.००</b>	<b>२५०००.००</b>	<b>५७९२०.००</b>	<b>०.००</b>	<b>५७९२०.००</b>

( अतुल अ.कपोले )

कार्यकारी संचालक  
कोंकण पाटबंधारे विकास महामंडळ  
ठाणे